

## Romans - Marches

Tourisme - Loisir

### Résidences Mainure: un nouveau concept d'hébergement

*Surfant sur une nouvelle demande de la part de la clientèle et une évolution du marché pour des produits en relation directe avec la nature, Denis Mercier s'apprête à lancer un nouveau type d'hébergement touristique. Une résidence mobile entièrement réalisée en bois selon le principe de l'éco-construction qui pourrait révolutionner la manière de consommer du tourisme et relancer l'activité.*

Offrir un produit novateur en matière d'hébergement, en adéquation avec la demande du public, la législation en vigueur, et qui tienne compte de certains impératifs économiques et écologiques.

Un hébergement qui soit à la fois confortable et suffisamment spacieux pour un couple tout en limitant l'emprise au sol et sur la route mais qui soit aussi respectueux de l'environnement, économe en terme de construction et plus rentable pour son propriétaire.

Le cahier des charges arrêté en 2003 se voulait exigeant, exhaustif et ne laissait de fait, guère de place à l'improvisation et aux approximations.

Logique donc que la mise au point du produit final, étape préalable à son industrialisation, ait demandé près d'un an de gestation à Denis Mercier, à l'origine du projet et ce d'autant plus que la réalisation dudit produit fait largement appel au principe de l'éco-construction (l'ensemble des composants est recyclable) et du développement durable.

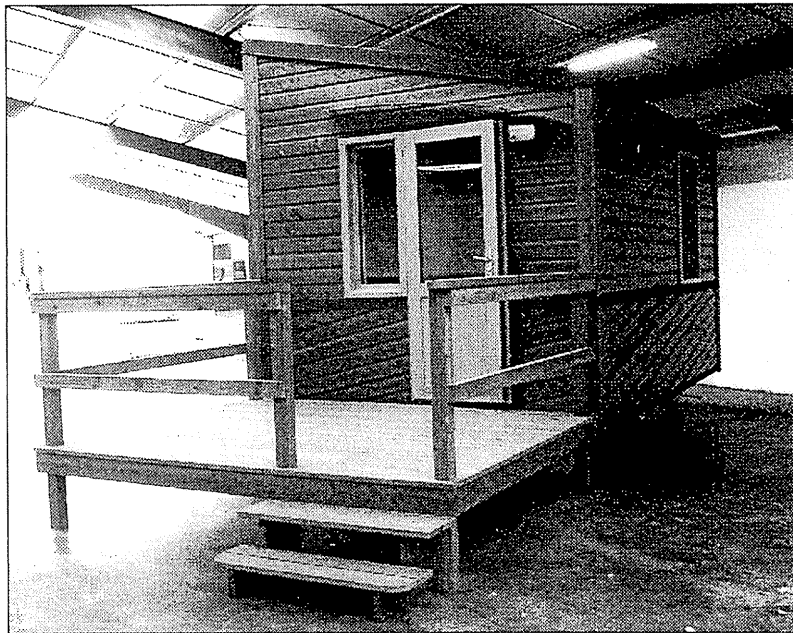
C'est en septembre 2003 que ce technicien de formation qui a fait l'essentiel de sa carrière dans des entreprises comme Sextant Avionique et Rodet-Magne se lance dans l'aventure.

Alors qu'il travaille pour le 4<sup>e</sup> fabricant français de mobil-homes installé à Alès, Denis Mercier réalise qu'il existe un fort potentiel pour un produit d'un nouveau genre dans le domaine de l'hébergement en hôtellerie de plein air.

#### Un produit innovant

Un produit que personne ne propose encore, (les fabricants se concentrant sur les modèles familiaux où la demande est aujourd'hui supérieure à l'offre), à l'identité propre tant par son design que par les matériaux utilisés pour sa mise en œuvre, qui s'intègre parfaitement dans la nature, respecte l'environnement et offre de surcroît une rentabilité accrue de part sa taille réduite qui permet l'optimisation des surfaces des terrains et un entretien réduit à sa plus simple expression.

Un type d'hébergement qui en outre devrait permettre aux exploitants de campings de développer leur activité hors saison et de capter ainsi, une nouvelle clientèle.



Le tout premier prototype est aujourd'hui fini. Reste désormais à le dupliquer.

*"Quand je me suis lancé dans les études de marché et de faisabilité technique et commerciale, précise Denis Mercier, j'avais le cahier fonctionnel en tête. Restait alors à trouver les partenaires techniques et financiers capables de m'aider à transformer le projet en réalité en lui donnant pour cela la dimension industrielle vitale".*

Épaulé par le designer ardéchois Richard Montoro, spécialiste de l'éco-conception mais également par le pôle INEED qui le mettra en relation avec différents prestataires techniques comme FIBOIS et certains fournisseurs, Denis Mercier mettra au final près d'un an pour finaliser son produit, donner corps au concept et se doter de la structure adéquat sous la forme d'une SARL au capital de 30 000 euros créée en novembre dernier.

Chalet monté sur un châssis roulant, le "Chatel" propose sur un espace intérieur entièrement modulable de 13m<sup>2</sup> l'équipement que l'on retrouve habituellement dans un studio (chambre, kitchenette, salle de bains) sauf que l'approche se veut davantage éco-logique puisque le bois, issu de forêts locales éco gérées est omniprésent et que l'isolation tant phonique que thermique fait elle aussi appelle à un pro-



Denis Mercier, à l'origine du produit.

duit 100 % naturel.

Aujourd'hui installé à Marches, Denis Mercier qui dans son parcours a été épaulé par *Drôme-Ardecbe Entreprendre* devrait à terme intégrer des locaux en zone industrielle de Romans où s'effectuera la production en série des résidences au rythme de 4 unités par mois pour un marché prioritairement rhodalpin.

Une production qui devrait, à terme générer la création d'une dizaine d'emplois (profil souhaité: menuisier d'agencement) pour un chiffre d'affaire estimé la 1<sup>re</sup> année à 500K€uros.

En outre, et parallèlement à la réalisation de ces chalets, Denis Mercier via sa société Mainure envisage également de produire des abris de jardin haut de gamme selon le même principe de l'éco-construction, histoire de se diversifier et de proposer une activité qui soit moins saisonnière.

F. Rolland



Le bois est omniprésent dans ce produit éco-conçu y compris dans la réalisation du châssis.